

現在、私は このように活躍しています

活動紹介

職場で更なるスキルを磨く…
新たな道を切り開く…
産業カウンセラーの資格を生かし、活躍する4名からメッセージをいただきました。



企業の現場で…

人事部部長（人事労務担当）
株式会社東京エネシス 勤務

岡澤 健治 さん

2017年3月に産業カウンセラー、翌年6月には国家資格キャリアコンサルタントを取得しました。現在は、主に人材育成の仕事を中心に、評価者・メンターの研修やOJT担当者研修といった「人対人」に関わる目的別研修の他にも、新入社員から役員までの階層別研修の企画から講師まで行っています。最近では若年層を中心にキャリアパスの相談や職場の人間関係について悩みを打ち明けられることもあり、「研修講師」「職場の先輩」「人事の育成責任者」だけでなく「カウンセラー」「キャリアコンサルタント」という立場を使い分けながら、どの立場であれ、傾聴を基本として相談に乗っております。



就労支援の現場で…

就職支援ナビゲーター
公的需給調整機関
（公共職業安定所）勤務

勝部 誠 さん

精密化学メーカーに約37年間勤務後、在職中に産業カウンセラー（2009年資格取得）、キャリアコンサルタントを取得したおかげで縁あって公的需給調整機関に勤務し、現在に至っています。ここ数年は一般求職者以外に、主にホームレスや生活困窮者の方の自立支援に携わっています。様々な年代、境遇の方々の就労を中心とした自立支援を行うにあたり、まずはしっかりと傾聴しながら信頼関係の醸成に努めています。単なる就職先の斡旋ではなく、その方の生育環境や就学・就労経験を踏まえながら、就労を通じて社会に繋がりを持つ中で、今後の人生をいかに豊かにしていくかという支援を行っています。

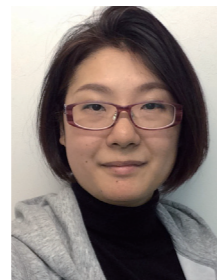


教育の現場で…

スクールカウンセラー
東京メンタルヘルス株式会社
所属

野中 悦子 さん

私の場合、2015年に産業カウンセラーの資格を取得する以前から、小中学校のスクールカウンセラーの仕事に就いていました。教育現場での心理カウンセラーとして、学校は組織であり、教育委員会や学校長によって経営されているという見方を必要とする側面と、相談者が保護者・先生・生徒という年齢も立場も違う中で、それぞれに則した寄り添い方で他者理解を進めるスキルの必要性を感じていました。産業カウンセラー養成講座での学びでは、相談者の置かれている「組織」をベースとしながら、しっかりと心に寄り添う「傾聴」というスキルを身につけることができました。そして、現在もそのスキルを活かし、自分なりにステップアップしていることを実感しています。



様々な現場で…

うつ・クライシス専門カウンセラー、
感情のケアプログラムインストラクター
NPO法人メンタルレスキュー協会認定
所属

小林 あこ さん

病気をしたことをきっかけに見た目の印象が大切なことを知り、メイクを学びました。メイクを通じて女性を支援していく中で自分に傾聴力や共感力がないことに気づき、2009年に産業カウンセラーの資格を取得しました。現在は、映画製作会社での定期的なカウンセリングを行うなど、企業や団体への支援の他、自宅サロンでも個人の支援をしています。官公庁では、怒りをテーマとした「注意指導の場面での怒りの感情ケア研修」といったテーマも実施し、感情を抑え込むなどコントロールはせず、自分の感情を認めることでケアをするという視点で、感情との上手な付き合い方を伝える活動もしています。

お問合せ先

一般社団法人 **JAICO**
日本産業カウンセラー協会
東京支部

〒151-0051 東京都渋谷区千駄ヶ谷 4-2-12 菱化代々木ビル 4F
TEL03-6434-9130（平日9:00-17:00） FAX03-5772-3053
HP <https://www.counselor-tokyo.jp> 情報交換会 JAICO 東京

まずはWebをチェック!
知りたい情報・講座がきっと見つかるはず

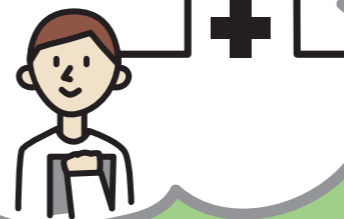
産業カウンセラー

さらに広がる活動へ!

専門分野から日常生活まで、産業カウンセラーのチカラがこんな場面で求められています。

医療看護の現場

看護師やケースワーカー、
医療事務職など



介護・福祉

ケアマネージャー、
介護福祉士など



地域社会

町内会活動、PTA、
ボランティアなど



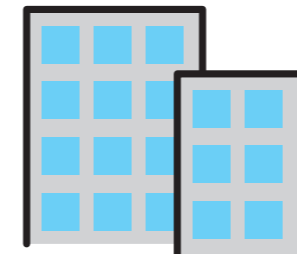
産業 カウンセラー 資格取得

3つの活動領域

- ・メンタルヘルス対策への支援
- ・キャリア形成への支援
- ・職場における人間関係開発/
職場環境改善への支援

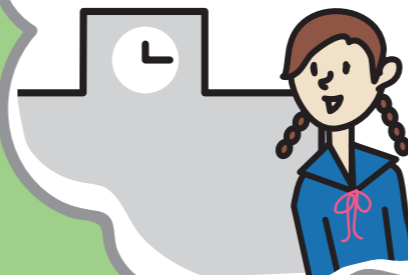
企業・団体

管理職、人事・総務、
産業保健スタッフ、EAPなど



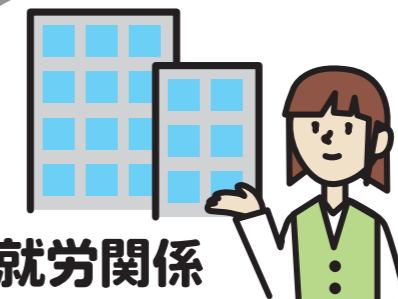
教育関係

教員、予備校、
大学のキャリアセンターなど



就労関係

ハローワーク、民間人材紹介、
派遣会社など



家庭内

子育て、介護、
夫婦関係の中で



日本産業カウンセラー協会

登録カウンセラー、登録電話相談員、
登録研修講師など



自分の仕事に活かしたり 知識・スキル向上に向けて自己研鑽したい

傾聴力やカウンセリング力

研修部・専門育成研修部：
逐語や事例検討／アセスメント講座／メール相談 等

心理学や心理療法、精神医学

研修部・専門育成研修部・会員部・社会貢献事業部：
専門性の高い講師のもと継続的にカウンセリングのための知識／
技法を学ぶための講座
各種療法（来談者中心、ゲシュタルト、アドラー、フォーカシング、
TA、ブリーフ、論理、認知行動、家族、芸術、NLP 等）

人事・労務関連

研修部・専門育成研修部：
組織開発／人間関係開発／労働法規／危機介入講座 他

職場の人間関係調整・環境改善

研修部・専門育成研修部・社会貢献事業部：
・各種ハラスメント ハラスメントに関する基本的理解／具体的対応講座 他
・コミュニケーション アサーション／コミュニティアプローチ／ファシリテ
ーション講座 他
・マネージメント 職場のグループダイナミクス／NLP／コーチング講座 他
・相談室の立ち上げ 相談室等の立ち上げに関する講座 他
・がん就労支援へのサポート 「がん治療と仕事の両立支援」スキルアップセミナー

メンタルヘルス対策

研修部・専門育成研修部・社会貢献事業部：
働きやすい職場づくりの実践的理解／メンタルヘルス関連講座 他
・ストレスチェック制度 ストレスチェック関連講座

キャリア関連

キャリア関連講座部・専門育成研修部：
・キャリアコンサルティングスキル
キャリア理論を実践に役立てる ～事例で学ぶ～／キャリアカウンセリング事例を通して
学ぶ問題解決支援／ナラティブアプローチによる仕事と人生の物語の再生 等

産業看護・介護・保育・福祉等の関連

社会貢献事業部：
保育・福祉及び産業看護・保健関連講座

活動が広がる旬な知識

会員部：
月例研究会／特別講演会

会員同士での情報交換や交流

会員部・キャリア関連講座部：
活動報告会／代々木・やまなし・立川カフェ／養成講座修了
者の集い／会員学習グループ／キャリアコンサルティング情
報交換会

東京支部（13事業部の活動）に部員として参加

支部 Web サイト内会員ページ「支部活動参加申込書」にて登録

さらに資格を取得したい

シニア産業カウンセラー

専門育成研修部・本部：
シニア産業カウンセラー育成講座 21 科目

国家資格 キャリアコンサルタント

キャリア関連講座部：
キャリアコンサルタント養成講習

1級または2級 キャリアコンサルティング技能士

キャリア関連講座部：
2 級論述／面接試験対策講座
「1 級キャリアコンサルティング技能士」にチャレンジ講座



なりたい!
したい!
目指したい!

社会貢献をしたい (主管/社会貢献事業部)

がん患者への就労支援
セミナーサポート 「がん治療と仕事の両立」支援/
スキルアップセミナー・アドバンスセミナー

がん患者への就労支援
セミナートレーナー セミナートレーナー養成研修

災害時のこころのケア PFA 研修／PFA 研修及び所定の講座

高齢者施設等への
傾聴ボランティア 傾聴ボランティア登録説明会

研究開発研究員 研究テーマごとの公募

支部の事業活動に参加したい

※終了後に審査があります。

カウンセリング事業

登録カウンセラー

専門育成研修部・相談事業部：
登録カウンセラーを目指す方のための実践力
UP 研修 I 期 II 期

電話相談員

専門育成研修部・相談事業部：
電話相談研修 入門編／電話相談研修 実践編

研修・コンサルティング事業

登録研修講師

事業推進部・専門育成研修部：
メンタルヘルス講師育成・スキルアップ研修／キャリアデザイン研修講師育成研修

傾聴力向上 研修スタッフ

事業推進部・専門育成研修部：
傾聴力向上研修スタッフ養成講座

養成講座事業

養成講座実技指導者

養成講座部・本部：
実技指導者育成研修

