

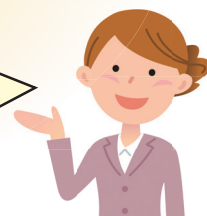
2017年度産業カウンセラー養成講座（通信制） 学費ローン（受講料分割払い）のご案内



受講したいけど、
受講料の一括払いは
ちょっと辛いな・・・

受講料の分割払いが可能です！

(株)セディナ（三井住友フィナンシャルグループ）との提携で、学費ローン制度をご用意しています。月謝感覚で無理なく受講を始めることができます！



支払い回数は最大24回！
ボーナス加算もご利用可能です。

◆支払回数

6・10・12・15・18・24回から選択

◆支払方法

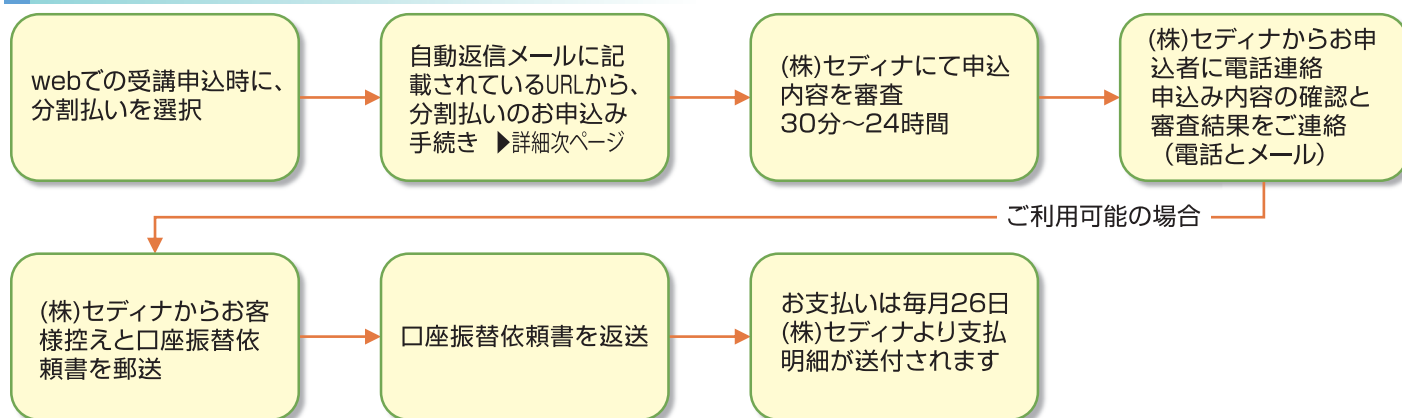
①均等分割払い②ボーナス併用払い
のどちらかを選択

※ボーナスは年2回・加算額は受講料の50%（113,400円）まで

ご利用は、受講申込の際に
webからお申込みいただけます。

Webから受講申込みを行う際に、「分割払い」を選択してください。受講申し込み情報入力後、自動返信メールが送付されます。メールに記載されているURLから分割払いの申込み手続きをしてください。
(手続きの詳細は次ページをご覧ください)

お申込みの流れ



支払い例（受講料：226,800円・実質年利6.0%）

①「分割均等払い」の場合

6回払い 月々：38,464円×5回 最終回：38,463円
12回払い 月々：19,519円×11回 最終回：19,523円
24回払い 月々：10,051円×23回 最終回：10,063円

②「ボーナス併用払い」の場合

「ボーナス併用払い」をご利用の場合、ボーナス月とお支払い開始月により、金額が変わります。詳しくは「セディナ学費ローン」サイトでシミュレーションを行ってください。

お申込みの際の注意事項

- ・受講料の分割払いをご希望の方は、受講のお申込み・学費ローンのお申込み、いずれもインターネットからとなります
- ・分割払いの対象金額は、受講料全額のみです
- ・お申込み手続き・審査状況・結果等のお問合せは、(株)セディナにご確認ください
(株)セディナ カスタマーセンター TEL：0120-686-909 平日9：00～17：00 土日祝日は除く
- ・審査の結果、分割払いのご利用不可の場合には、現金一括によるお支払いに変更をお願いします

▶手続きの詳細は次ページをご覧ください

お申し込み手続きのご案内

①学費ローンお申込トップページ

受講申込み先の支部名が表示されます

実質年率 **6.00%**

セディナ学費ローンは

お知らせ

【学費ローンをご利用される場合の注意事項】

- ・学納金額の入力金額(ローン申込金額)は、受講金額(税込)とお同一です。
- ※金額相違の場合は協会への振込ができませんのでご注意ください。
- ・学費ローンのお申し込みはWeb限定となります。

三井住友フィナンシャルグループ
セディナ学費ローン

入学金、授業料、教材費、研究費など、学校への納付金を簡単な手続きにてご利用いただける、クレジットによる分割払制度です。

届き方 シミュレーション お申込みはこちら

②個人情報取扱に関する同意

基本項目

以下の個人情報同意事項についてご同意のうえ、各項目をご入力いただき、「次へ」をクリックしてください。

個人情報同意事項

【個人情報の取扱いに関する同意事項】

下記の条項に同意の上、お申し込みください。

【個人情報の利用目的について】

「お申し込みいただいた個人情報は学校クレジットのご利用条件の確認に利用いたします。お知らせいただきました個人情報は、株式会社セディナ(以下「当社」という)のクレジット事業(クレジットカード、ファクタリングを含む)、保証事業、貯蓄事業、信託事業、貸付事業その他これらに付随する事業及び当社が委託を受けた事業者の営業に関する宣伝物・印刷物の送付又は電話等による営業等に利用いたします。

【個人情報の第三者への提供について】

当社はご本人の同意なく、個人情報を第三者へ提供することはありません。

【個人情報の委託について】

当社は当社の事務を第三者に業務委託する場合に、当社が保証することがあります。

【本同意条項に不同意の場合等】

本同意条項の全部若しくは一部を承認できない場合、又は必須事項に不承認の場合、お申し込みいただけません。

【個人情報の取扱いに関する同意事項の確認】

※上記「個人情報」欄に入力してください。

(「同意する」にチェックがない場合、お申込みいただけません。)

同意しない 同意する

【お申込みに当たっての注意事項】

※未成年の方又は学生(有資格者を除く)ご本人がお申込みの場合は、連帯保証人が必要です。保護者(親権者)様のお申込みをお求めします。

③受講者情報入力

こちらから分割払いのシミュレーションができます。

お申し込みに関する確認事項

学生名(漢字) 【必須】	<姓名合計全角14文字以内> 姓： [] 名： [] (例)山田 太郎
学生名(カナ) 【必須】	<セイメイ合計全角29文字以内> セイ： [] メイ： [] (例)ヤマダ タロウ
学籍番号 (または受験番号) 【必須】	<学籍番号 ① 受験番号 ② その他 ※「その他」を選択する場合 ①学校指定の番号がない場合②学籍番号、受験番号以外の番号の場合(下段に入力)> <半角英数字記号20文字以内> [] (例)ABC-1234567 確認のため再度ご入力をお願い致します。
学部・学科・コース 【必須】	<全角25文字以内> [] (例)文学部日本文学学科
年度・期・年次 【必須】	<半角数字4桁> [] 年度 <半角数字20文字以内> [] 期 <半角数字4桁> [] 年次 (例)2017年度 前期/後期/通期 2年次
納付期限 【必須】	<半角数字2桁> [] 月 <半角数字2桁> [] 日 (例)03月 20日 ※学校より定められている学費納付期限を入力してください。
入学(予定)年月 【必須】	<半角数字4桁> [] 年 <半角数字2桁> [] 月
卒業予定年月 【必須】	<半角数字4桁> [] 年 <半角数字2桁> [] 月 (例)2015年 03月
入学試験方式・合格発表日 (入学時費用申込の場合は必須)	<全角20文字以内> [] <半角数字2桁> [] 月 <半角数字2桁> [] 日
お借入れに関する事項	
学納金 【必須】	<半角数字9桁以内> [] 円 (例)3000000円 ※納付書もしくは学校指定の金額を入力してください。

- <学籍番号>
学籍番号にチェックを入れ、「申込番号」(15ケタ)を入力して下さい。
※「申込番号」は受領申込完了画面および自動返信メールに表示されています。
- <学部・学科・コース>
産業カウンセラー養成通信講座と入力
- <年度・期・年次>
2017年度 通信期 1年次と入力
- <納付期限>
申込日より1週間後の日付を入力
- <入学(予定)年月>
2017年11月と入力
- <卒業予定年月>
実際の閉講日に関わらず、2018年10月と入力
- <入学試験方式・合格発表日>
入力不要です
- <学納金>
受講料全額(税込) 226800を入力

④以降の画面遷移



※連帯保証人が必要な方のみ

⑤申込完了後、「ご契約意思確認」の連絡が入り、学費ローン契約は完了

⇒後日セディナより「お客様控え」と「口座振替依頼書」が郵送されますので、口座振替用紙を返送してください。

※ご利用にはセディナ所定の審査がございます。審査の結果ご希望に添えない場合もございますので、予めご了承ください。